

УТВЕРЖДЕН
НКРМ.00006-01 90 01-ЛУ

ПРОГРАММА ПНЧ
Руководство по установке

НКРМ.00006-01 90 01

(Файл: НКРМ.00006-01 90 01 [1][3].pdf, формат: А4)

Листов 8

1. ОБЩИЕ СВЕДЕНИЯ

1.1. Наименование программы – «Программа ПНЧ».

1.2. Версия программы – 5.4.x.x.

1.3. Обозначение программного обеспечения – НКРМ.00006-01.

1.4. Технические и программные средства, обеспечивающие выполнение программы

Система ПНЧ НКРМ.466429.002(-01), далее система ПНЧ, содержащая ПК с ОС Windows 2000 или более поздней версией.

1.5. Функциональное назначение

Программа предназначена для работы на компьютерах, входящих в состав систем ПНЧ, используемых в качестве технологических производственных стендов на участках настройки и проверки изделий, а так же на участке проведения ПСИ ОТК производства. Программа предназначена для выполнения проверок следующих изделий:

- Прибор ТСКБМ-Н НКРМ.464213.002;
- Прибор ТСКБМ-Н НКРМ.464213.006;
- Прибор ТСКБМ-Н НКРМ.464213.028;
- Прибор ТСКБМ-Н НКРМ.464213.028-01.

2. УСТАНОВКА ПРОГРАММЫ

Перед установкой программы предыдущая версия программы должна быть удалена, если предыдущая версия не удалена, то при попытке запуска программы установки программа удаления запустится автоматически. Процесс удаления программы подробно описан в разделе 3.

Для установки программы необходимо вставить в CD-привод компьютера компакт-диск «Диск установочный ПО ПНЧ» НКРМ.467371.005. Если программа установки не запустится автоматически - необходимо произвести запуск программы установки вручную, запустив файл «PNCH_v.5.4.x.x_win.exe», находящийся на компакт-диске.

После запуска программы появится установки окно приветствия, где необходимо нажать кнопку «Далее» (рис. 2.1).

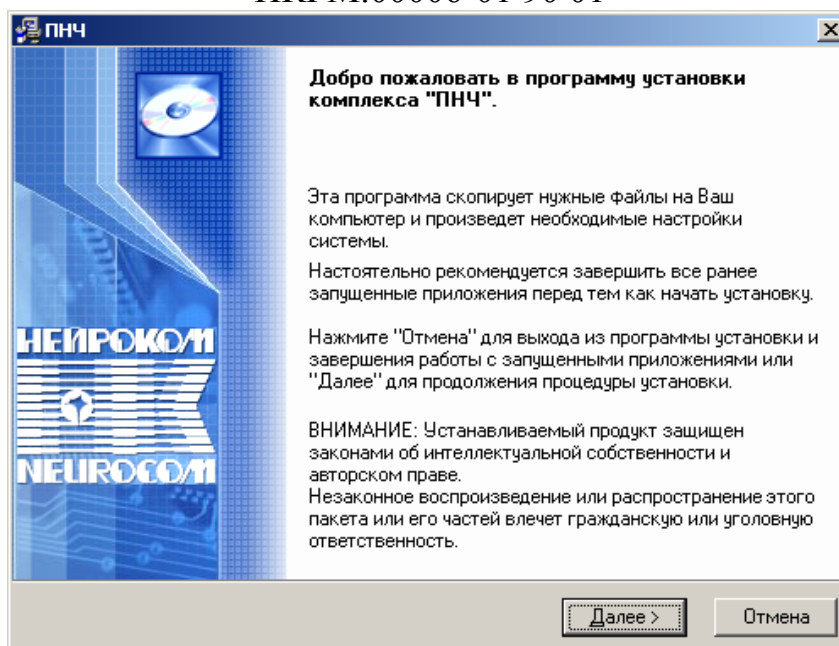


Рисунок 2.1 - Окно «Приветствие»

В случае, если разрешение экрана менее чем 800х600 точек, то появится сообщения о рекомендуемых настройках отображения информации (рис. 2.2).

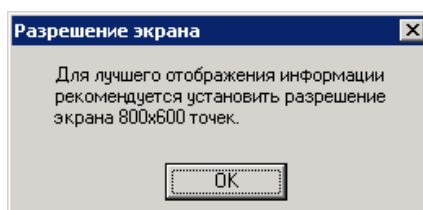


Рисунок 2.2 – Окно рекомендуемых настроек системы

Следующее окно представляет собой регистрационную форму для пользователя данного программного продукта (рис. 2.3). В этом окне необходимо заполнить информацию о пользователе и организации.

ПНЧ

Информация о регистрации

НЕЙРОКОМ
NEUROCOM

Пожалуйста, введите имя и организацию зарегистрированного владельца комплекса "ПНЧ" в поля, приведенные ниже. Для продолжения установки необходимо заполнить все поля.

Имя:
Пользователь

Организация:
Нейроком

© ЗАО "Нейроком"

< Назад Далее > Отмена

Рисунок 2.3 – Окно «Информация о регистрации»

НКРМ.00006-01 90 01

Для продолжения установки нажать кнопку «Далее». Появится окно выбора папки для установки (рис. 2.4).

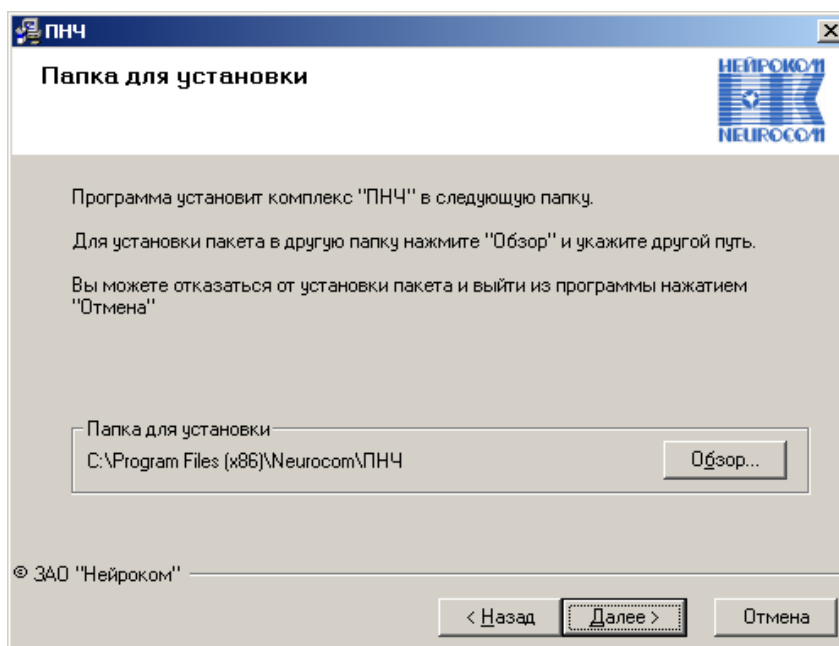


Рисунок 2.4 – Окно «Папка для установки»

В следующем окне программа установки запросит необходимость сохранения замещаемых файлов. Это может быть необходимо для корректного удаления или восстановления программы с компьютера в дальнейшем (рис. 2.5).

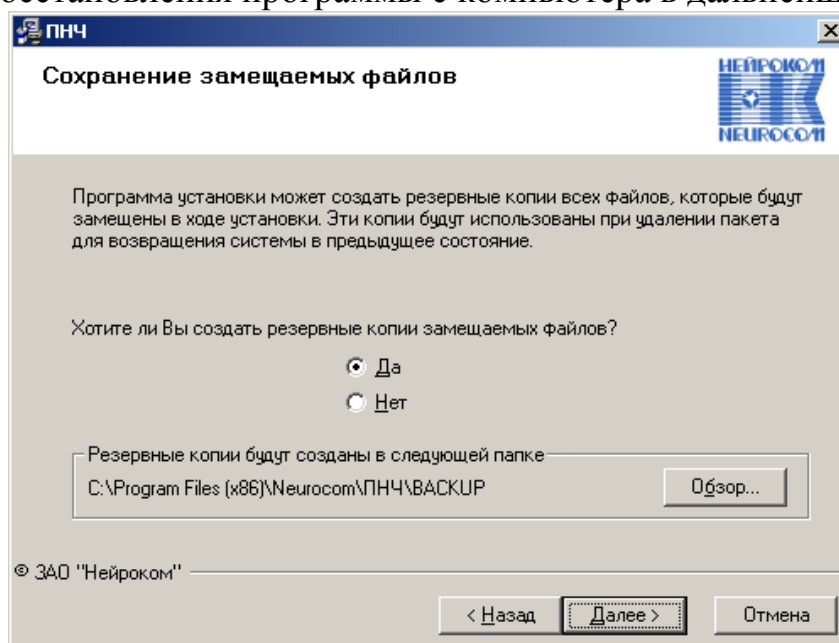


Рисунок 2.5 – Окно «Сохранение замещаемых файлов»

Для продолжения установки необходимо нажать кнопку «Далее». Откроется окно, оповещающее о начале установки файлов (рис. 2.6).

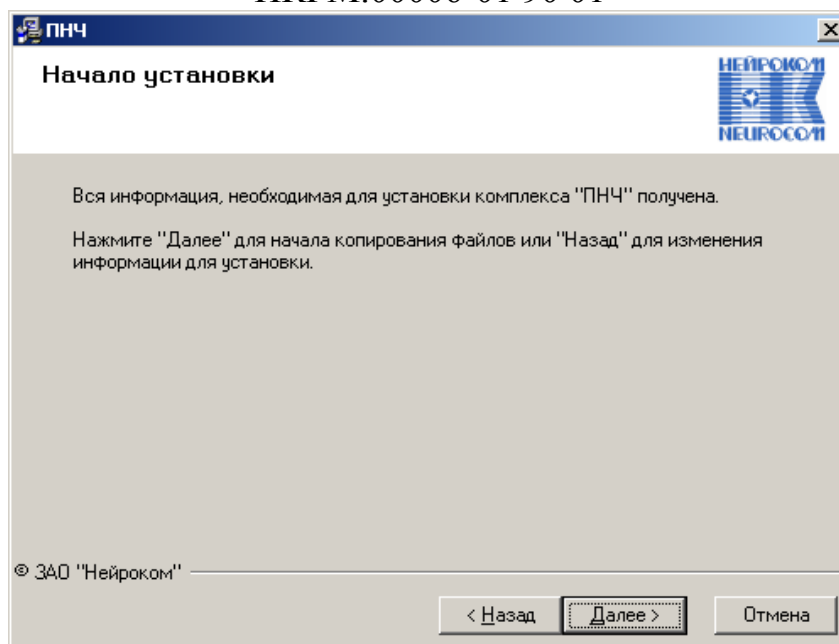


Рисунок 2.6 – Окно «Начало установки»

Для продолжения установки нажмите «Далее». После нажатия на кнопку «Далее» программа приступит к копированию файлов и настройке системы (рис. 2.7).

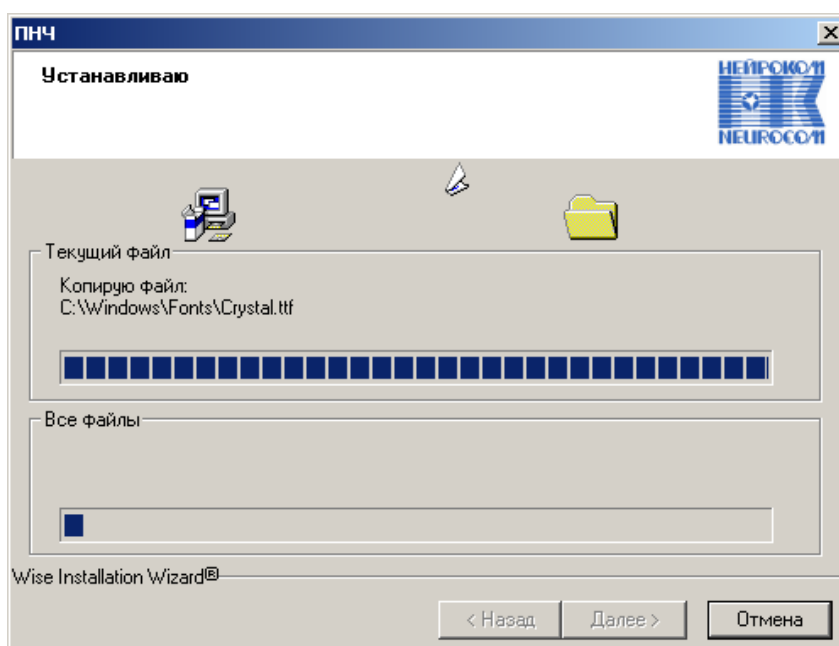


Рисунок 2.7 – Окно процесса копирования файлов и настройки системы

По окончании установки файлов на экране появится окно с предложением скопировать файл «pult.ini» (рис. 2.8). Для того чтобы скопировать файл «pult.ini» необходимо выбрать сам файл с помощью кнопки «Обзор» и нажать кнопку «Далее», для того чтобы пропустить копирование необходимо нажать кнопку «Пропустить».

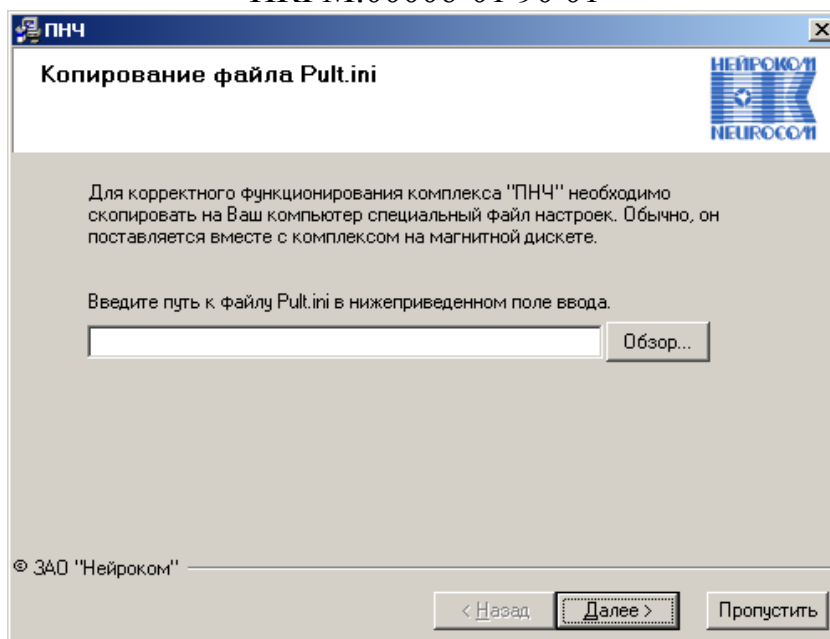


Рисунок 2.8 – Окно завершения установки программы

По завершению установки появится окно с сообщением об успешном завершении установки (рис. 2.9).

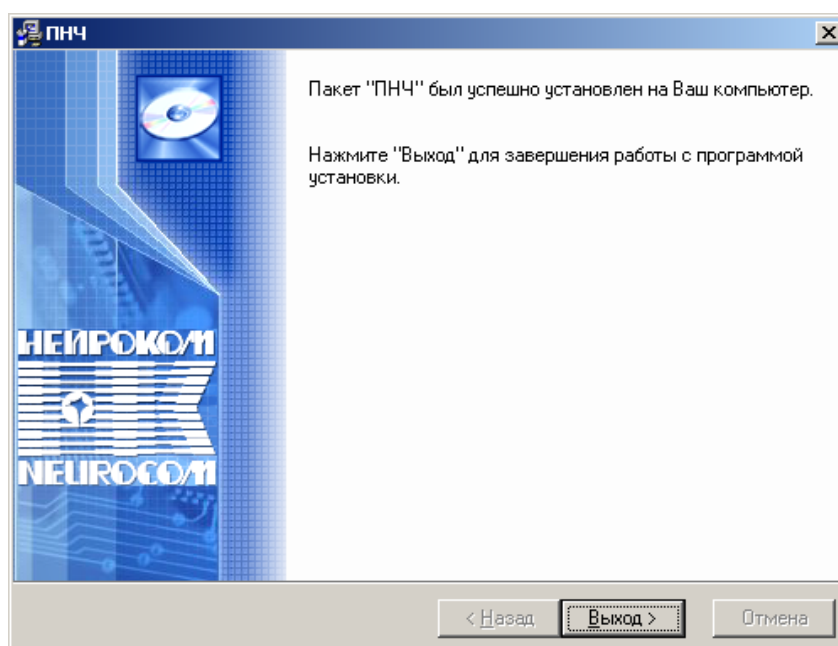


Рисунок 2.9 – Окно завершения установки программы

Для завершения установки необходимо нажать кнопку «Выход».

3. УДАЛЕНИЕ ПРОГРАММЫ

Удаление программы должно производиться с помощью программы удаления в автоматическом режиме. Способы запуска программы удаления:

НКРМ.00006-01 90 01

- если одна из версий программы уже установлена, то при запуске программы установки программа удаления будет запущена автоматически;
- запустить непосредственно программу удаления, обычно расположенную по адресу C:\Program Files\Neurocom\ПНЧ\UNWISE.EXE;
- запустить программу удаления через ярлык в меню «Пуск» Пуск->Программы->ПНЧ->Удаление;
- запустить программу удаления, через панель управления Windows.

После запуска программы удаления перед пользователем появится диалоговое окно (рис. 3.1).

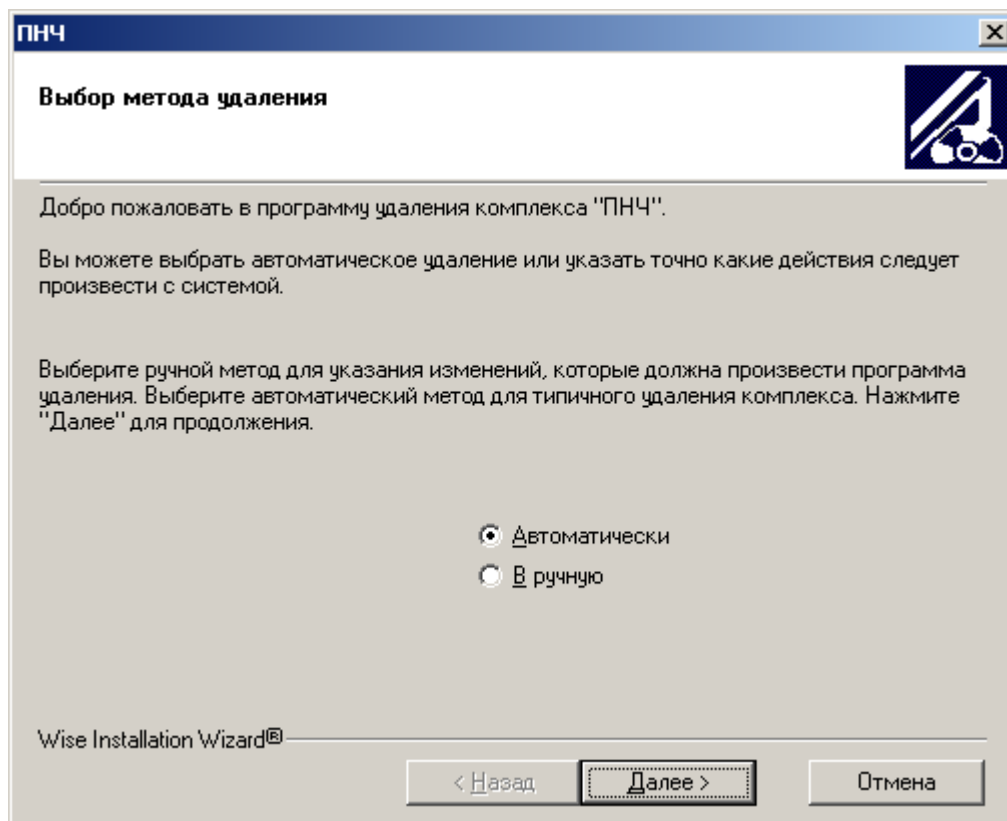


Рисунок 3.1 – Окно «Выбор метода удаления»

С помощью программы удаления можно выполнить следующие действия с установленной программой:

- автоматическое удаление;
- ручное удаление;

Внимание! Для удаления программы необходимо использовать автоматическое удаление! Режим ручного удаления предназначен для частичного удаления компонентов и настроек программы и предназначен для пользователей, ознакомленных со структурой и алгоритмом работы программы.

Для выполнения автоматического удаления программы в окне выбора методов удаления необходимо выбрать пункт «Автоматически» и нажать кнопку «Далее». В окне «Удаление» (рис. 3.2) для подтверждения удаления необходимо нажать кнопку «Готово».

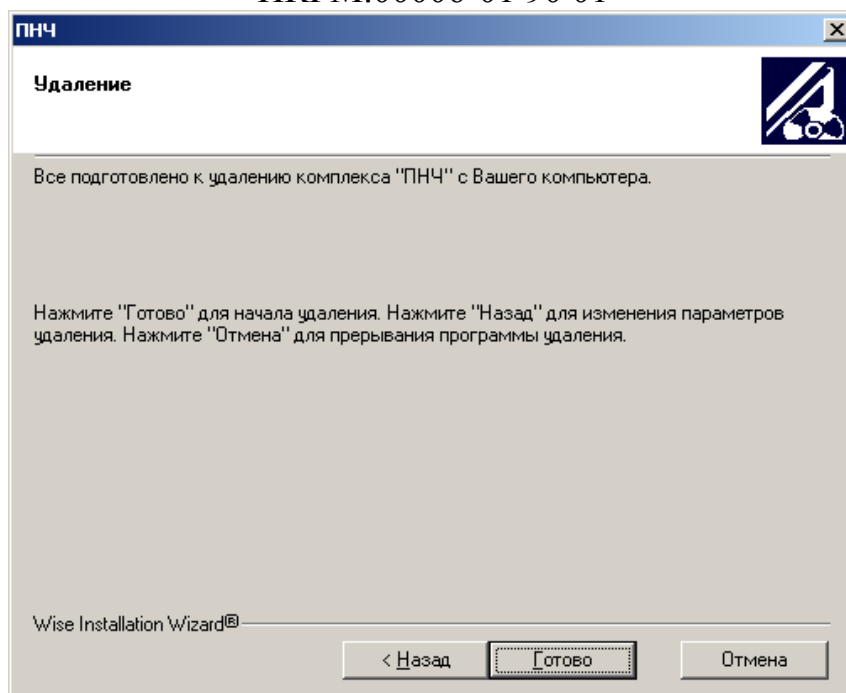


Рисунок 3.2 – Окно «Удаление»

После нажатия кнопки «Готово» программа удаления удалит все компоненты программы ПНЧ и завершит работу.